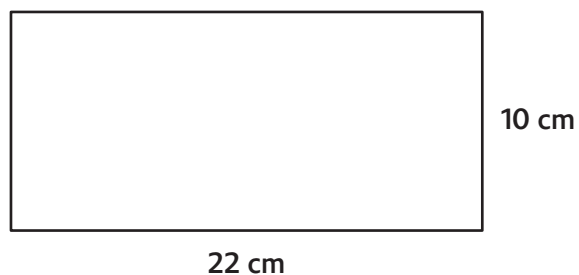
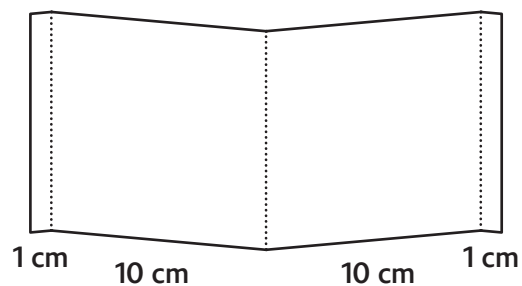


# MODEL KRYCHLE O OBJEMU 1 l

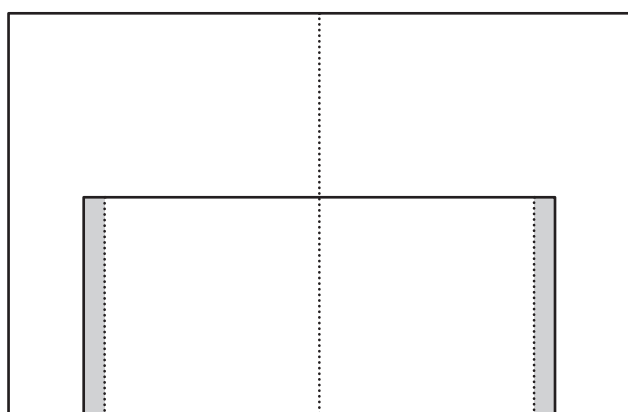
- 1 Z papíru vystřihněte obdélník se stranami dlouhými 22 cm a 10 cm.



- 2 Obdélník přehněte podle nákresu, vzniknou dva obdélníky a dva čtverce



- 3 Obdélníky přilepte ke stránkám sešitu podle nákresu.



- 4 Když sešit otevřeme do pravého úhlu, vytvoří nám nalepený obdélník společně se sešitem čtyři stěny krychle o objemu 1 dm<sup>3</sup>.

